

*Le Nouveau Schéma Régional  
Des mandataires judiciaires à la protection des majeurs  
Et des délégués aux prestations familiales  
2015 - 2019*

*Le Code de l'Action Sociale et des Familles rend obligatoire l'élaboration des schémas d'organisation sociale et médico-sociale.*

*C'est dans ce cadre que le schéma régional des mandataires judiciaires à la protection des majeurs et des délégués aux prestations familiales vient d'être révisé pour la période 2015 à 2019.*

*Il est opposable aux services et personnes physiques exerçant des mesures de protection judiciaire des majeurs et/ou des mesures d'accompagnement à la gestion budgétaire familiale. La délivrance des habilitations et agréments de ces professionnels, la création, l'extension, la transformation de ces services doivent par conséquent être compatibles avec les objectifs du schéma et répondre aux orientations qu'il a fixé.*

*Ce schéma peut être révisé à tout moment « à l'initiative de l'autorité compétente pour l'adopter ».*

*Ce schéma a pour objectif :*

- 1. D'apprécier la nature, le niveau et l'évolution des besoins dans le domaine de la protection judiciaire des majeurs ;*
- 2. De dresser le bilan quantitatif et qualitatif de l'offre existante dans ce domaine ;*
- 3. De déterminer les perspectives et les objectifs de développement de l'offre et, notamment, ceux nécessitant des interventions sous forme d'habilitations ou d'agréments des professionnels concernés ;*
- 4. De préciser le cadre de la coopération et de la coordination entre les établissements et services mentionnés à l'article L. 312-1, ...*
- 5. De définir les critères d'évaluation des actions mises en œuvre dans le cadre de ces schémas.*

*A qui s'adresse ce schéma ?*

- ✓ Aux professionnels ou futurs professionnels du domaine,*
- ✓ Aux institutionnels concernés par la gestion des mesures et/ou leur financement*
- ✓ Aux partenaires intervenant dans la vie des majeurs protégés (Bailleurs sociaux, secteur bancaire, ...)*
- ✓ Aux familles des majeurs protégés*

# Sommaire du schéma 2015 -2019

## Partie 1 : Les bases du schéma régional

- 1 - Le contexte réglementaire
- 2 - Les différents acteurs
- 3 - Les différentes mesures
- 4 - La formation

## Partie 2 : La Méthodologie

## Partie 3 : L'Etat des lieux et les évolutions par rapport au schéma 2010-2014

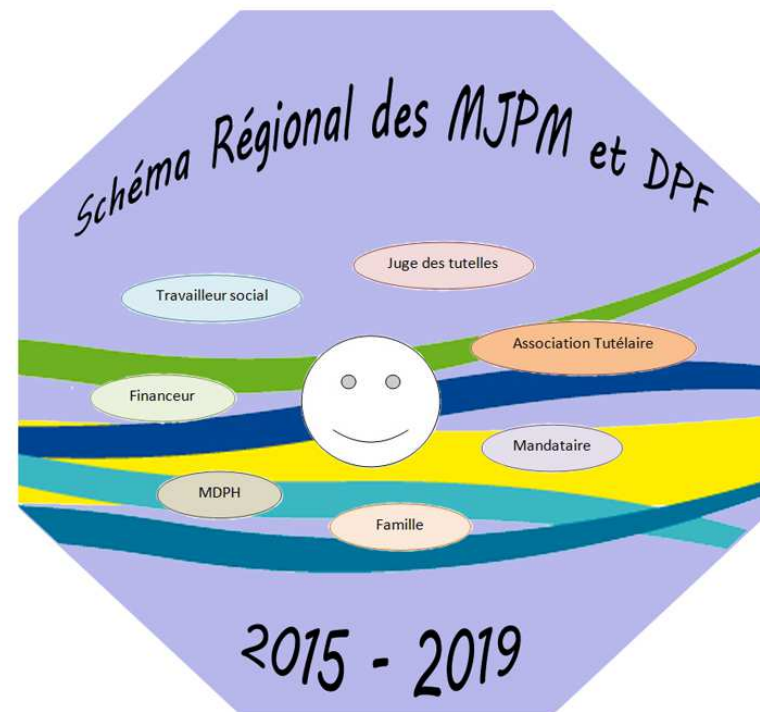
- 1 - Caractéristiques du territoire
- 2 - Les besoins territoriaux
- 3 - L'offre disponible
- 4 - La mesure d'accompagnement social personnalisé (MASP)
- 5 - Les moyens financiers

## Partie 4 : Description du réseau de partenaires intervenant dans la prise en charge des majeurs protégés

- 1 - Les missions et les liens entre les différents partenaires
- 2 - L'analyse détaillée des missions et du partenariat

## Partie 5 : Préconisations, indicateurs et critères d'évaluation

- 1 - Prise en charge des mesures de protection
- 2 - Financement des services tutélaires
- 3 - Rémunération des mandataires à titre individuel
- 4 - Amélioration du partenariat actuel
- 5 - Promotion et diffusion du nouveau schéma 2015-2019
- 6 - Suivi et révision du schéma



Où trouver ce schéma ?

Le schéma régional 2015 - 2019 est téléchargeable sur le site internet de la DJSCS à l'adresse suivante :

<http://www.guadeloupe.drjscs.gouv.fr/>