

La grippe est une infection virale respiratoire contagieuse à l'origine d'épidémies saisonnières déclarées habituellement entre les mois de novembre et avril. Depuis l'émergence du Sars-Cov 2, nous observons des situations inhabituelles de circulation des souches virales de la grippe sur nos territoires.

Le vaccin contre la grippe constitue le moyen de protection le plus efficace. La campagne 2022-2023 de vaccination contre la grippe saisonnière débutera le 18 octobre 2022 en France métropolitaine, en Guadeloupe, en Martinique et en Guyane.

Analyse épidémiologique - Septembre 2022

Martinique : les indicateurs de surveillance en ville et à l'hôpital sont en forte hausse depuis plusieurs semaines consécutives ; deux cas graves sont actuellement hospitalisés en réanimation

—> Forte recrudescence de la grippe hors saison

Guadeloupe : les indicateurs de surveillance en ville sont, dans une moindre mesure par rapport à la Martinique, également en augmentation depuis plusieurs semaines consécutives ; les premiers cas ont été confirmés biologiquement à l'hôpital en semaine 2022-35

—> Tendance à la hausse

Saint-Martin et Saint-Barthélemy : l'activité de la grippe est faible

Chiffres clés en S37 (12 au 18 septembre 2022)

En comparaison avec S36 (05 au 11 septembre 2022)

Guadeloupe

 **108 (vs 178 en S36)**
cas cliniquement évocateurs



 **294 (vs 49 en S36)**
cas cliniquement évocateurs



 **1 (vs 2 en S36)**
passages aux urgences



 **1 (vs 1 en S36)**
passages aux urgences
pédiatriques



 **0 (vs 0 en S36)**
hospitalisation



 **0 (vs 0 en S36)**
hospitalisation pédiatrique



 **4 % (vs 0 % en S36)**
Taux de positivité à l'hôpital



 **14 % (vs 28 % en S36)**
Taux de positivité à l'hôpital



Saint-Martin

 **8 (vs 0 en S36)**
cas cliniquement évocateurs



 **0 (vs 0 en S36)**
cas cliniquement évocateurs



 **0 (vs 0 en S36)**
passages aux urgences



 **0 (vs 3 en S36)**
passages aux urgences



 **0 (vs 0 en S36)**
hospitalisation



 **0 (vs 0 en S36)**
hospitalisation

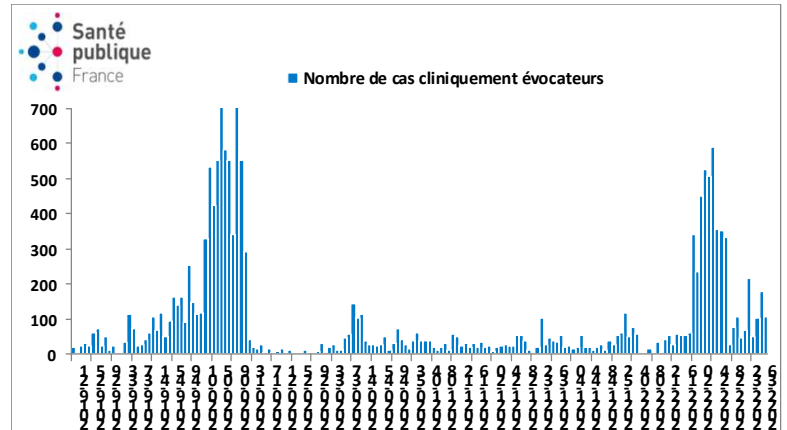


Surveillance des consultations pour syndrome grippal en médecine de ville

En Guadeloupe, le nombre de consultations hebdomadaires estimées pour syndrome grippal en médecine de ville est en augmentation depuis S33 comparée aux semaines précédentes (132 consultations hebdomadaires en moyenne de S33 à S37 contre 67 en moyenne de S28 à S32) [Figure 1].

| Figure 1 |

Nombre hebdomadaire estimé de consultations pour syndrome grippal chez un médecin généraliste, Guadeloupe, mai 2020 à septembre 2022 - Source : réseau de médecins sentinelles



Surveillance des passages aux urgences pour syndrome grippal et hospitalisations

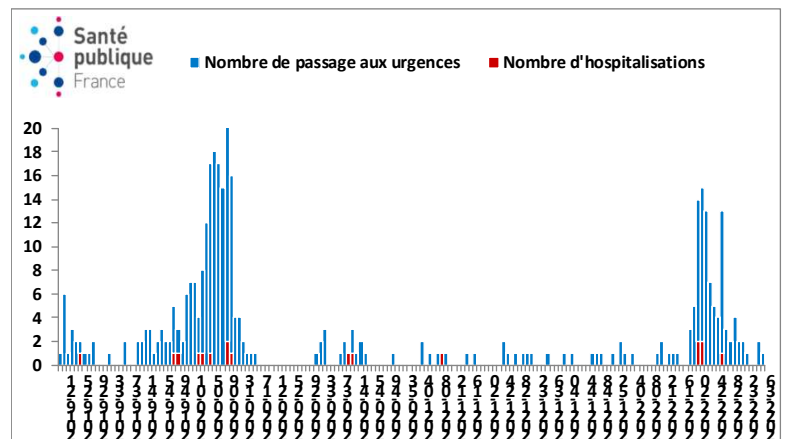
Le nombre de passages aux urgences (CHU, Clinique des Eaux Claires et CH Basse-Terre) pour syndrome grippal restait faible ces dernières semaines avec respectivement deux et un passages enregistrés respectivement en S36 et S37.

Aucun de ces passages n'a été suivi d'une hospitalisation [Figure 2].

Il est à préciser qu'un cas confirmé biologiquement pour la grippe a été hospitalisé en réanimation en S35.

| Figure 2 |

Nombre hebdomadaire de passages aux urgences pour syndrome grippal et hospitalisation au CHU, CHBT et Cliniques des Eaux Claires, Guadeloupe, mai 2020 à septembre 2022 - Source : Oscour©



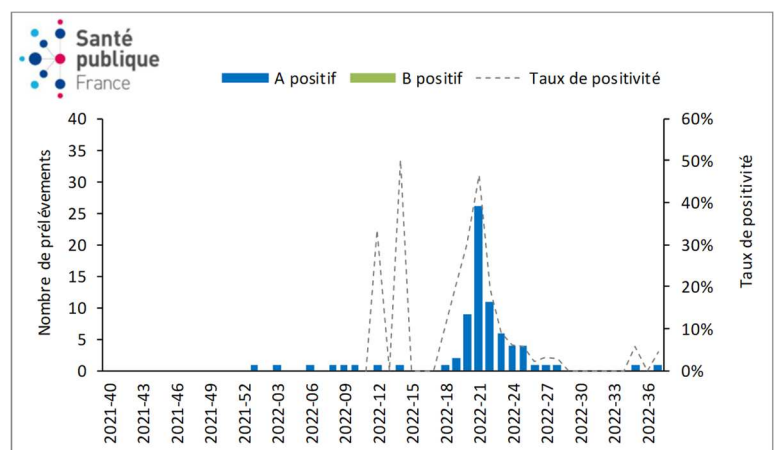
Surveillance virologique à l'hôpital

Depuis la S28, le virus de la grippe a été identifié à deux reprises en S35 et en S37 parmi les 198 analyses réalisées par le laboratoire de virologie du CHU de Pointe-à-Pitre.

Il s'agit exclusivement du virus de type A [Figure 3].

| Figure 3 |

Nombre hebdomadaire de virus grippaux isolés et taux de positivité, Guadeloupe, octobre 2021 à septembre 2022 - Source : Laboratoire de virologie du CHU de La Martinique



Surveillance des consultations pour syndrome grippal en médecine de ville

En Martinique, l'année 2022 est marquée par deux périodes inhabituelles de forte recrudescence (S18 à S27 et S33 à S37) du nombre de consultations pour syndrome grippal en ville par rapport aux deux années précédentes.

- En médecine de ville, le nombre de consultations pour syndrome grippal réalisées par les médecins généralistes de l'île est en nette augmentation depuis la S33.

Entre les semaines 2022-33 et 2022-37, 272 consultations ont été estimées en moyenne par semaine contre 63 en moyenne les cinq semaines précédentes (S28 à S32).

Un pic de consultations était observé en S34 avec 503 consultations estimées sur l'île. En S37, 294 consultations sont rapportées [Figure 4].

- De manière concomitante, le nombre de visites effectuées à domicile pour syndrome grippal par SOS médecins a augmenté depuis la S33 pour atteindre un pic de 52 visites en S37 (contre 39 visites en S36) [Figure 5].

Figure 4 |

Nombre hebdomadaire estimé de consultations pour syndrome grippal chez un médecin généraliste, Martinique, mai 2020 à septembre 2022 - Source : réseau de médecins sentinelles

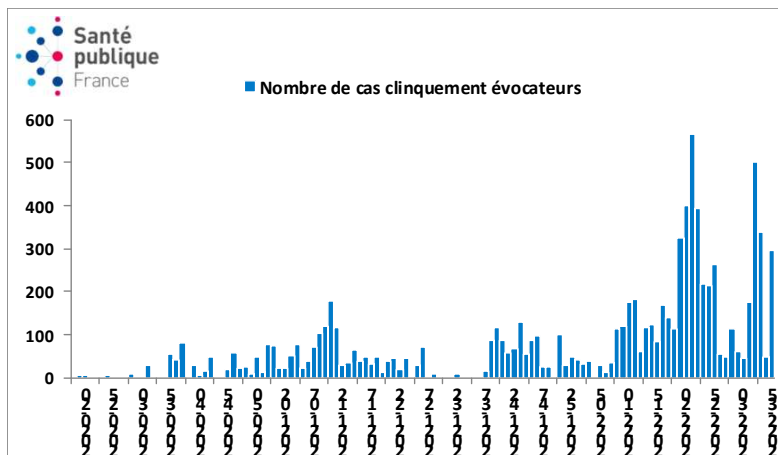
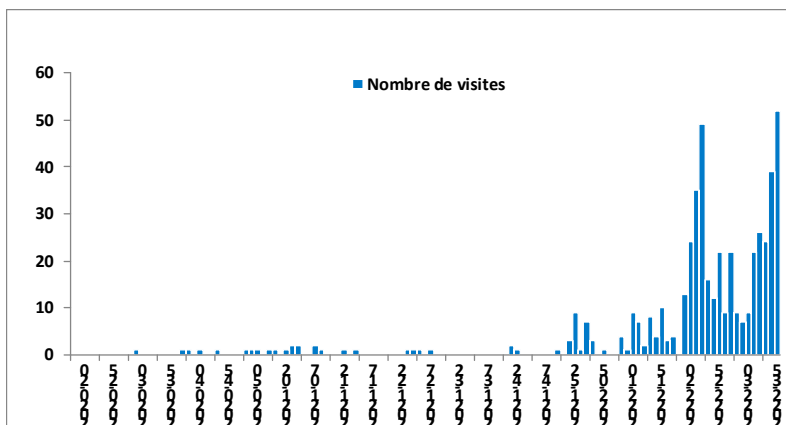


Figure 5 |

Nombre hebdomadaire de visites à domicile pour syndrome grippal, Martinique, mai 2020 à septembre 2022 - Source : SOS médecins

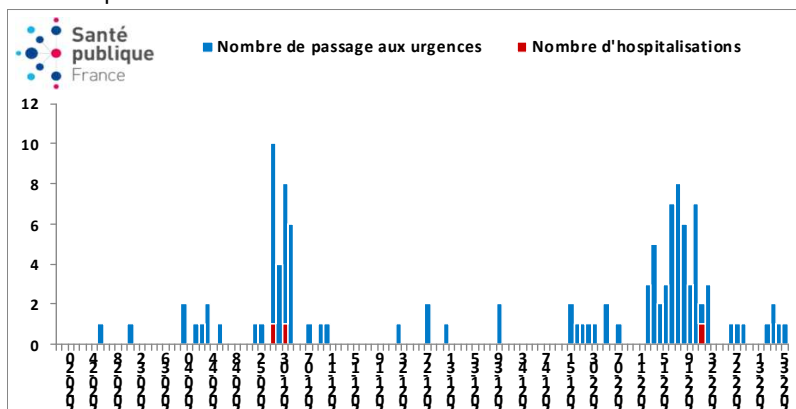


Surveillance des passages aux urgences pédiatriques pour syndrome grippal et hospitalisations

Le nombre de passages aux urgences pédiatriques pour syndrome grippal était faible au cours des dernières semaines avec, en moyenne, un passage par semaine depuis S34 et aucune hospitalisation [Figure 6].

Figure 6 |

Nombre hebdomadaire de passages aux urgences pour syndrome grippal et hospitalisation, Martinique, mai 2020 à septembre 2022 - Source : Service des urgences pédiatriques de la MFME, CHU de la Martinique



Surveillance virologique à l'hôpital

Après une absence de détection du virus de la grippe à l'hôpital pendant 8 semaines consécutives (S26 à S33) parmi 172 analyses effectuées, le virus de la grippe a été de nouveau isolé en S34.

Entre les semaines 2022-34 à 2022-37, le virus de la grippe a été identifié à 24 reprises parmi les 99 analyses réalisées par le laboratoire de virologie du CHU de Martinique. Le taux de positivité oscillait de 14% à 67% selon les semaines [Figure 7].

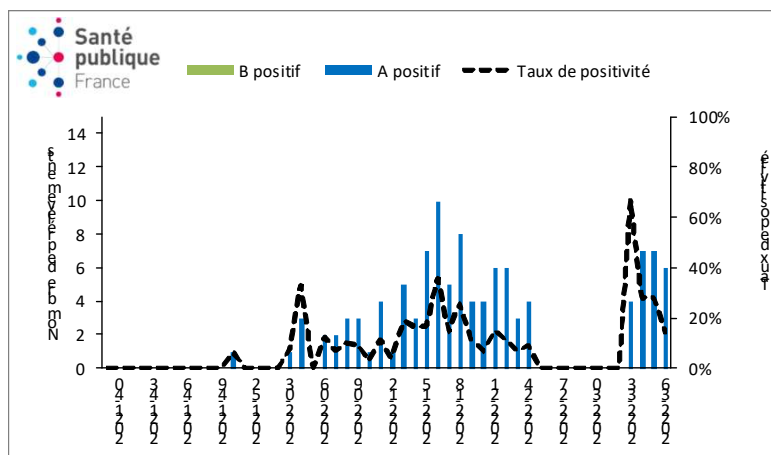
Depuis la S34, le virus de la grippe de type A a été détecté pour la totalité des analyses biologiques effectuées (AH3 pour 19/19 prélèvements sous typés sur la période).

Les patients pour lesquels le virus de la grippe a été isolé à l'hôpital à partir de la S34 sont plus âgés (majorité de 40-64 ans et de 65 ans et plus) que ceux touchés par la période de recrudescence grippale observée entre avril et juin 2022 (majorité de 0-9 ans) [Figure 7].

Il est à noter que deux patients ont été hospitalisés en réanimation au cours des semaines 2022-35 et 2022-36.

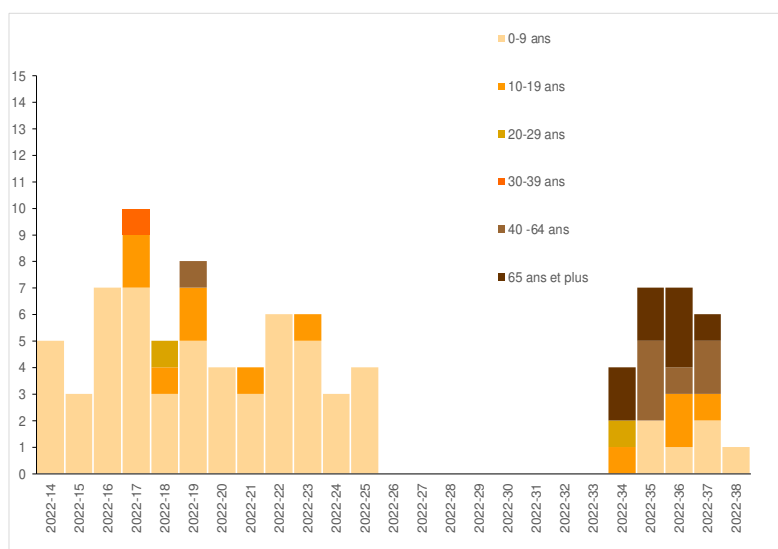
| Figure 7 |

Nombre hebdomadaire de virus grippaux isolés et taux de positivité, Martinique, octobre 2021 à septembre 2022 - Source : Laboratoire de virologie du CHU de La Martinique



| Figure 8 |

Nombre hebdomadaire de patients biologiquement confirmés à l'hôpital selon la classes d'âge, octobre 2021 à septembre 2022 - Source : Laboratoire de virologie du CHU de La Martinique



Cette année encore, la campagne antigrippale pourrait être concomitante à la campagne automnale contre la Covid-19. Dans un souci d'organisation et de logistique, la Haute autorité de santé (HAS) recommande ainsi de coupler les deux campagnes qui débiteront toutes les deux le 18 octobre 2022.



Le respect des gestes barrières reste le meilleur moyen de se protéger de la grippe. Afin de lutter efficacement contre la transmission de tous les virus, y compris celui de la grippe, ou encore celui de la COVID-19, il est nécessaire de continuer à appliquer les gestes barrières.

Les bons GESTES BARRIERES contre les virus respiratoires :

- se laver régulièrement les mains à l'eau et au savon ou avec une solution hydro alcoolique
- tousser ou éternuer dans son coude
- utiliser un mouchoir à usage unique
- porter un masque jetable quand on présente un syndrome grippal, en particulier au contact des personnes fragiles



Pour en savoir plus sur la grippe, consultez le site de [Santé publique France](https://www.santepubliquefrance.fr)

Points clés

En Martinique

Forte recrudescence observée depuis S33

- Augmentation des consultations libérales
- Augmentation du taux de positivité à l'hôpital
- Deux cas graves
- Virus AH3N2 majoritaire

En Guadeloupe

Tendance à la hausse depuis S33

- Augmentation des consultations libérales
- Deux premiers cas confirmés à l'hôpital en S35 et S37
- 1 cas grave
- Virus A majoritaire

A Saint-Martin

Activité faible

A Saint-Barthélemy

Activité faible

Définition de cas

Fièvre > 39°C d'apparition brutale accompagnée de myalgies et de

Rédacteur en chef

Jacques Rosine
Responsable de la Cellule régionale Antilles de Santé publique France

Comité de rédaction

Frank Assogba
Lydéric Aubert
Frédérique Dorléans
Gwladys Gbaguidi
Lucie Léon
Abdoul Djamal Moukaila
Ludmila Ruster
Anne Teissier
Cindy Thelise

Contact presse

presse@santepubliquefrance.fr

Diffusion Santé publique France

12 rue du Val d'Osne
94 415 Saint-Maurice Cedex
www.santepubliquefrance.fr

Retrouvez-nous également sur :
<http://www.santepubliquefrance.fr>



Réseau de médecins sentinelles

